

Электросамокаты — новый вид городского транспорта. На них ежедневно едут на работу, в университет, в спортзал, в супермаркет и по другим делам. Их используют, чтобы быстро добраться до крупных транспортных хабов, например, станций метро. Это уже давно не развлечение для детей, а полноценный способ передвижения/

Следом за быстрорастущей популярностью электросамокатов пришло и регулирование — с 1 марта в ПДД появилась категория СИМ. СИМ — средства индивидуальной мобильности, в том числе электросамокаты. Так были закреплены правила безопасного вождения, обязанность их соблюдать и

ответственность за нарушение.

Новым ПДД подчиняются как частные, так и кишеринговые электросамокаты.

У сервисов аренды есть несколько отличий: они разрешают поездки только для пользователей старше 18 лет и имеют техническую возможность системно

регулировать скорость до разрешенных ПДД 25 км/ч. Остальные правила — общие для всех, водитель электросамоката обязан их соблюдать.

Знание правил поможет водить самокат безопасно и этично. Выбираешь для поездок самокат — изучи ПДД.

\*\*\*

Основные правила безопасного и этичного вождения можно разделить на три блока.

Самокат: как водить безопасно?

1 Сойди с самоката на пешеходном переходе

Дай водителю автомобиля возможность тебя заметить. Запрещено пересекать дорогу, двигаясь на СИМ — ПДД 24.8

2 Самокат — транспортное средство. Водить можно только трезвым

3 Не бери пассажиров, самокат для одного

1 самокат — 1 человек. Иначе самокат становится менее управляемым. Это правило ПДД для СИМ, конструкция которых не предусматривает перевозку пассажиров — ПДД 24.8

Самокат: как водить правильно?

4 По ПДД 25 км/ч — максимальная скорость для электросамокатов

Шеринговые самокаты ограничены системно и не едут быстрее.

Автоматически снижают скорость в «медленных зонах». Частные самокаты —

скорость контролирует водитель.

5 Уступай пешеходам — они главные на тротуаре

Всегда двигайся со скоростью пешеходов и предсказуемо. На тротуаре приоритет у пешеходов — ПДД 24.6

6 На прокатном самокате можно с 18 лет

Поступай ответственно, не передавай управление детям. Если самокат частный — по ПДД пользователи СИМ до 14 лет должны подчиняться особым

правилам — ПДД 24.3, 24.4.

7 Выбирай велодорожку. Только если ее нет — тротуар

На тротуаре небезопасно — можно ехать по обочине, в крайнем случае по правому краю дороги. Никогда не выезжай в поток машин.

По тротуарам для пользователей 14+, СИМ весом до 35 кг — ПДД 24.1, по обочине или правому краю дороги с ограничением до 60 км/ч — ПДД 24.2(1).

Для пользователей СИМ до 14 лет в ПДД особые правила, где ехать — ПДД 24.3, 24.4. На шеринговых самокатах до 18 лет ехать нельзя.

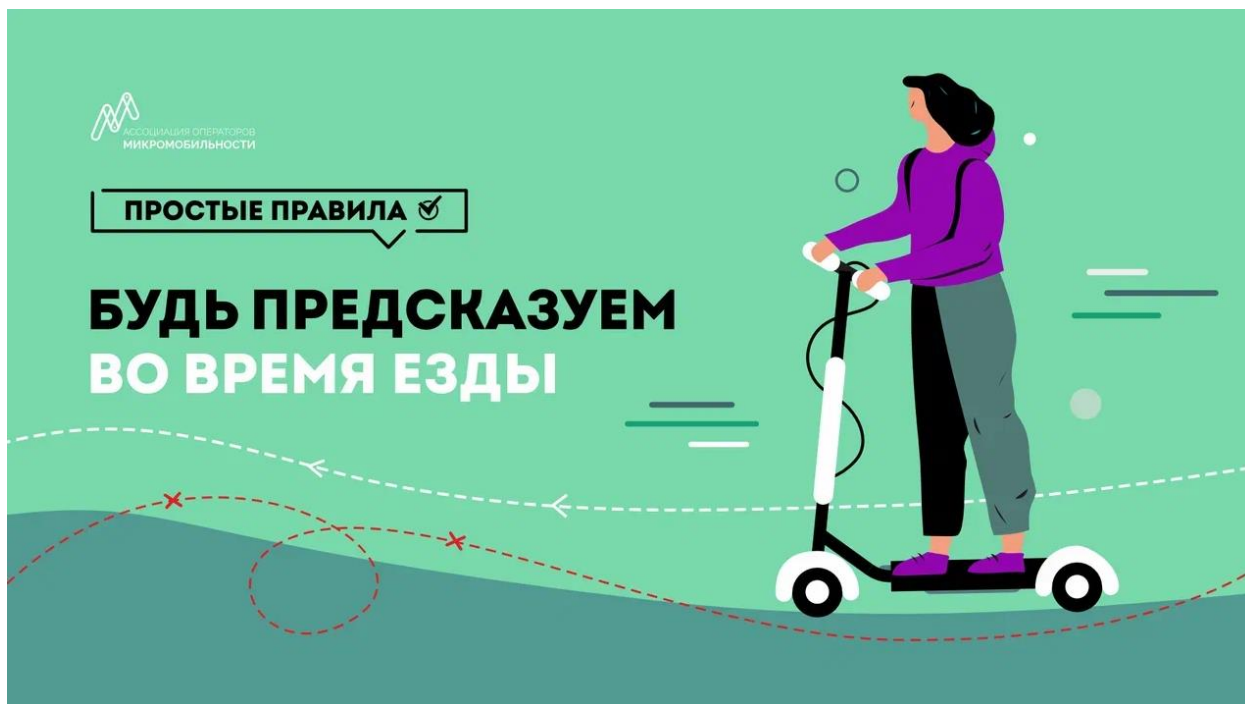
Самокат: как водить этично?

8 Паркуй самокат так, чтобы он занимал минимум места и никому не мешал.

9 Звони только по делу

При движении по тротуару сигнал пешеходу, только если есть риск столкновения. В остальных случаях снижай скорость или спешивайся. На тротуаре приоритет у пешеходов — ПДД 24.6

Знание правил поможет водить самокат безопасно и этично. Выбираешь для поездок самокат — изучи ПДД.





**ПРОСТЫЕ ПРАВИЛА** ✓

**ЧЕРЕЗ ПЕШЕХОДНЫЙ  
ПЕРЕХОД - ТОЛЬКО  
ПЕШКОМ**



**ПРОСТЫЕ ПРАВИЛА** ✓

**НА ТРОТУАРЕ  
ПРИОРИТЕТ  
У ПЕШЕХОДА**



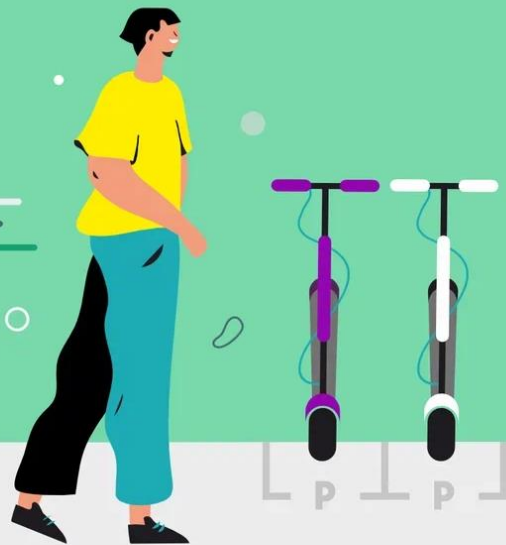
ПРОСТЫЕ ПРАВИЛА ✓

**ОДИН САМОКАТ -  
ОДИН ЧЕЛОВЕК**



ПРОСТЫЕ ПРАВИЛА ✓

**ПРИПАРКОВАННЫЙ  
САМОКАТ НЕ ДОЛЖЕН  
МЕШАТЬ ОКРУЖАЮЩИМ**



АССОЦИАЦИЯ ОПЕРАТОРОВ  
МИКРОМОБИЛЬНОСТИ

ПРОСТЫЕ ПРАВИЛА ✓

**РОДИТЕЛЬ!  
САМОКАТ В АРЕНДУ-  
ТОЛЬКО С 18 ЛЕТ**

